

Код ЄДРПОУ 42708497
р/р 26005051424696
в ПАТ КБ "ПРИВАТБАНК"
МФО 353586

Ми – найкраща компанія, що пропонує весь асортимент і спектр послуг по електромобілям!

call-центр: +380978888856
адмін: +380978888857
electroalliance.com.ua
electroallianceua@gmail.com

м.Київ пр. Героїв Сталінграду 12Г



Комерційна пропозиція

Шановні друзі, наша компанія «Електро Альянс УА», презентувавши вам свої екологічні проекти та поспілкувавшись з керманичами більш ніж 50 міських рад та ОТГ, проаналізувавши запити та потреби, сформувала універсальну пропозицію, яка дасть змогу вашим громадам не тільки зберегти довкілля, а й суттєво зменшити витрати бюджетних коштів. Всі ці дії не тільки корисні для майбутніх поколінь, а й для вас – керманичів своїх громад, адже вони підкреслюють, що влада є локомотивом позитивних змін та є прикладом для суспільства. Все це покращить рейтинг, підтримку та довіру громади до влади.

1.Електрозарядні станції.

Згідно останніх змін в ДАБН.В.2.3-15:2007 «Автостоянки і гаражі для легкових автомобілів» всі автостоянки та паркувальні майданчики повинні бути облаштовані електрозаправними станціями для електромобілів та місцями для паркування, не менше як 5% від загальної кількості місць.

Ми пропонуємо :

- безкоштовно встановити електрозаправні станції (потужність від 6,8 до 30 кВт);
- відшкодувати витрати на електроенергію (згідно встановленого контрольного лічильника);
- перераховувати 10% прибутку, після повернення коштів за рахунок прибутку -50%

Від вас необхідно:

- підключення до мережі (КП, ТОВ інша юр. особа чи фіз. особа);
- надання 1-3 паркувальних місць.

Співпраця з нами заощадить Ваші кошти і дасть можливість отримувати прибуток та зробить ще один крок у збереження довкілля.



Характеристики:

- Напільна в бетонній основі або настінна конфігурація;
- Одна – три точки для заряду;
- Діапазон потужності: 7 – 21 кВт (на один конектор);
- Відсутність напруги на конекторі при відключенні пристрою від автомобіля;
- Напруга живлення 220/240 В у кожній точці;
- Довжина кабелю 3,7 м;
- Стандарт J1772;
- Онлайн облік спожитої енергії та час заряду;
- Інформаційний ЖК дисплей;
- Установка зсередини/ззовні приміщення;
- Температура експлуатації від -25С до +50С;
- Клас захисту від проникнення вологи IP54;
- Управління з використанням GSMмодему, картки доступу;
- Дистанційне оновлення ПЗ;
- Клас захисту від механічних впливів: IK10;
- Водостійка та ударостійка конструкція;

2.Електромобілі під замовлення та в наявності.

Пропонуємо для КП, управлінь та відділів міської ради - електроавтомобілі, які замінять авто з ДВЗ та за рік зекономить біля 100 000 грн.

РОЗРАХУНОК:

100 км на електро =17-20 кВт=40-70 грн. (в залежності від тарифу);

100 км на авто з ДВЗ=10літрів= 280 грн;

Різниця 220 грн *300 днів=64000 грн.

Електромобіль складається з електродвигуна та ходової, що додатково економить кошти на заміні моторних масел, ременів, свічок інших запчастин (та їх ремонтів) які відсутні в електроавтомобілі.

Окрім економії та збереженні довкілля ми унеможливуємо крадіжку палива та інші махінації з ремонтами авто.

Практично всі міські ради, які проаналізували утримання авто з ДВЗ прийшли до висновку в їх економічній збитковості та фізичній та моральній застарілості.

Розуміючи, що в багатьох радах та комунальних підприємствах є проблеми з виділенням коштів, а особливо в цьому році, ми пропонуємо готове рішення: покупець виділяє тільки 30% вартості авто, іншу частину сплачує державний банк «Ощадбанк», надаючи кредит під 12-13% річних. Наступні два-три роки покупець гасить кредит за рахунок економії коштів на утриманні автомобіля. Тобто за рахунок економії покупець за декілька років повністю повертає кошти, додатково залишається авто з ДВЗ яке можна реалізувати і теж отримати кошти.

Пропонуємо варіанти електромобілів:

- **Для міських перевезень працівників, комісій, обладнання та інших потреб (авто під замовлення):**

Nissan Leaf

2011-2012р. від 9000\$

2013-2014р. від 11500\$

2015р. від 13500\$

2016 -2017р. від 14000\$

2018-2019р. від 25000\$



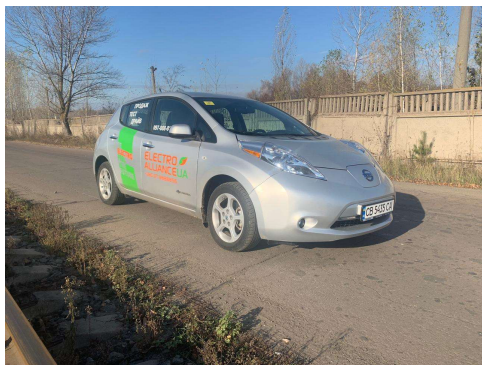


| Renalt Kengo Express ZE | Renalt Kengo ZE | Renalt ZOE |
|--|--|--|
| 2012-2013р. від 8000\$ 2014р. від 10000\$ | 2012р. від 9500\$ 2013-2014р. від 11000\$ | 2014-2015р. від 12000\$ 2016р. від 14500\$ 2018-2019 від 25000\$ |

Характеристики:

| | NissanLeaf 2011-2017 | NissanLeaf 2018-н.д. | Renalt Kengo ExpressZE 2012-2014 | RenaltKengoZE 2012-2014 | RenaltZOE 2014-н.д. |
|---------------------------------------|-------------------------|-------------------------|---|----------------------------|------------------------|
| Загальна потужність | 107 кс | 150 кс | 60 к.с. | 60 к.с. | 92 кс |
| Розгін 0-100 км/год | 11с | 7.9 с | 20.3 с | 20.3 см | 13.5 с |
| Запас ходу | 135 км | 240 км | 170 км | до 270 км | 280 км |
| Розмір АКБ | 24 кВтГ | 40 кВт | 22 кВт | до 44 кВт | 41 кВтГ |
| АС зарядний пристрій | 6.6 кВт | 6.6 кВт | 3.6 кВт | 6.6 кВт | 22 кВт |
| DC зарядний пристрій | Chademo, 50 кВт | Combo, 50 кВт | н/а | н/а | н/а |
| Час заряду від розетки (220В) | 8-9 годин | 16 годин | 7-9 годин | 10-12 годин | 16-18 годин |
| Час заряду від пришвидшеної зарядки | 3-4 години | 8 години | н/а | 6-8 годин | 2 години |
| Час заряду від швидкої зарядки до 80% | 30 хв | 40 хвилин | н/а | н/а | н/а |
| Крутний момент | 280 Нм | 320 Нм | 226 Нм | 226 Нм | 220 Нм |
| Максимальна швидкість | 150 км/год | 150 км/год | 130км/год | 130км/год | 135 км/год |
| Привід | Передній | Передній | Передній | Передній | Передній |
| Тип кузова | Хетчбек | Хетчбек | Фургон | Мінівен | Хетчбек |
| Кількість дверей | 5 | 5 | 4 | 4 | 5 |
| Кількість місць | 5 місць | 5 місця | 2 місця | 5 місця | 5 місць |
| Довжина | 4445 мм | 4480 мм | 4282 мм | 4282 мм | 4084 мм |
| Ширина | 1770 мм | 1790 мм | 1829 мм | 1829 мм | 1730 мм |
| Висота | 1550 мм | 1540 мм | 1810 мм | 1810 мм | 1562 мм |
| Кліренс | 160 мм | 150 мм | | | 120 мм |
| Споряджена маса | 1521 кг | 1500 кг | 1426 кг | | 1468 кг |
| Об'єм багажника | 330 л | 435 л | до 4600 л | До 3400 л | 338 л |

- Для міських перевезень працівників, комісій, обладнання та інших потреб (в наявності):



Nissan Leaf SV Ціна: 12200\$

Рік: 03/2013
Тип кузова: хетчбек
VIN: 1N4AZ0CP6DC405955
Батарея: 24 кВт\год
Одометр: 92630
Колір : сірий



Nissan Leaf SV Ціна:12500\$

Рік: 06/2013
Тип кузова: хетчбек
VIN: 1N4AZ0CP4DC410846
Батарея: 24 кВт\год
Одометр: 140000
Колір : чорний



Nissan Leaf S Ціна:12900\$

Рік: 01/2014
Тип кузова: хетчбек
VIN: 1N4AZ0CP2EC331323
Батарея: 24 кВт\год
Одометр: 64763 km
Колір : чорний



Nissan Leaf S Ціна:14500\$

Рік: 2016
Тип кузова: хетчбек
VIN: 1N4AZ0CP2GC302018
Батарея: 24 кВт\год
Одометр: 45000 km
Колір : червоний



| Renalt Kengo Express ZE (в наявності) | | Renalt Kengo ZE (в наявності) | |
|--|-----------|--------------------------------------|--------------------|
| Стандарт | МАХІ база | Стандарт | МАХІ база |
| 2012 рік | 2012 рік | 2014 рік | 2013 рік (7 місць) |
| 8500\$ | 9500\$ | Від 11500\$ | Від 12000\$ |

Характеристики:

| | Renalt Kengo ZE | Renalt Kengo Express ZE |
|--------------------------------|------------------------|--------------------------------|
| Розгін 0-100 км/год | 60 к.с. | 60 к.с. |
| Запас ходу | 170 км | до 270 км |
| Розмір АКБ | 22-44 кВт | 22-44 кВт |
| Час заряду від розетки (220В) | 7-12 годин | 7-12 годин |
| Час заряду від швидкої зарядки | 6-8 годин | 6-8 годин |
| Крутний момент | 226 Нм | 226 Нм |
| Максимальна швидкість | 130км/год | 130км/год |
| Привід | Передній | Передній |
| Тип кузова | Мінівен | Фургон |
| Кількість дверей | 4 | 4 |
| Кількість місць | 5-7 місця | 2 місця |
| Довжина | 4282 мм | 4282 мм |
| Ширина | 1829 мм | 1829 мм |
| Висота | 1810 мм | 1810 мм |
| Споряджена маса | | 1426 кг |
| Об'єм багажника | До 3400 л | до 4600 л |

- Для міських та міжміських подорожей (під замовлення):



| Chevrolet Bolt EV | | Chevrolet Volt | | Chevrolet Volt | |
|-------------------|-------------|----------------|-------------|----------------|-------------|
| 2016-2017 | від 23000\$ | 2011-2012 | від 12500\$ | 2016 | від 19500\$ |
| 2018 | від 25000\$ | 2013-2014 | від 13500\$ | 2017 | від 22000\$ |
| | | 2015 | від 15600\$ | 2018 | від 25000\$ |

Характеристики:

| | Chevrolet Bolt EV | Chevrolet Volt | Chevrolet Volt |
|---------------------------------------|-------------------|----------------|----------------|
| Загальна потужність | 204 кс | 150 кс | 149к.с. |
| Розгін 0-100 км/год | 7.3 с | 9 с | 8.4 с |
| Запас ходу | 380 км | 60 км | 85 км |
| Розмір АКБ | 60 кВтГ | 16 кВт | 18.4 кВт |
| АС зарядний пристрій | 7.2 кВт | 7 кВт | 7 кВт |
| DC зарядний пристрій | 50кВт | | |
| Час заряду від розетки (220В) | 20-25 годин | 3-4 годин | 4-5 годин |
| Час заряду від пришвидшеної зарядки | 8-9 години | | н/а |
| Час заряду від швидкої зарядки до 80% | 1 год | | 40 хв |
| Крутний момент | 360 Нм | 370 Нм | 398 Нм |
| Максимальна швидкість | 150 км/год | 160 км/год | 157км/год |
| Привід | Передній | Передній | Передній |
| Тип кузова | Хетчбек | Хетчбек | Хетчбек |
| Кількість дверей | 5 | 5 | 5 |
| Кількість місць | 5 місць | 5 місця | 5 місця |
| Довжина | 4166 мм | 4404 мм | 4582 мм |
| Ширина | 1765 мм | 1798 мм | 1809 мм |
| Висота | 1595 мм | 1430 мм | 1810 мм |
| Кліренс | 155 мм | 150 мм | |
| Споряджена маса | 1624 кг | 1500 кг | 1607 кг |
| Об'єм багажника | 478 л | 300-1000л | 301-760 л |



TESLA (під замовлення)

| | | |
|---------------------------|---------------------------|---------------------------|
| model S від 27000\$ | model 3 від 38000\$ | model X від 65000\$ |
|---------------------------|---------------------------|---------------------------|

Характеристики:

| | TESLA S | TESLA 3 | TESLA X |
|--------------------------------|---------------|---------------|------------|
| Розгін 0-100 км/год | 4.4-2.7с | 3,7 с | 3,1 с |
| Запас ходу | 420-530 км | 520 км | 530 км |
| Розмір АКБ | 60-100 кВт | 75 кВт | 75-100 кВт |
| Час заряду від розетки (220В) | 6-7 годин | 6-7 годин | 6-7 годин |
| Час заряду від швидкої зарядки | 30 хв | 30 хв | 40 хв |
| Крутний момент | 360 Нм | 370 Нм | 398 Нм |
| Максимальна швидкість | 250 км/год | 233 км/год | 250км/год |
| Привід | Задній/Повний | Задній/Повний | Повний |
| Тип кузова | Ліфтбек | Седан | Хетчбек |
| Кількість дверей | 5 | 4 | 5 |
| Кількість місць | 5 місць | 5 місця | 5-7 місця |
| Довжина | 4979 мм | 4694 мм | 5037 мм |
| Ширина | 1964 мм | 1933 мм | 2070 мм |
| Висота | 1455 мм | 1443 мм | 1620 мм |
| Кліренс | 116-160 мм | 140 мм | 140-210 мм |
| Споряджена маса | 1624 кг | 1500 кг | 1607 кг |
| Об'єм багажника | 850 л | 450л | 2180 л |

3.Електроавтобуси.

Провівши аналіз, ми прийшли до висновку, що досить суперечливе питання придбання їх. Адже вартість їх досить висока, а окупність – примарна. Але, якщо є бажання бути першими, хто запровадить функціонування в своїх містах електроавтобусів, пропонуємо – GOLDEN DRAGON.



ЦІНА: від 390 000\$

Характеристики:

| | |
|------------------------|-------------|
| Загальна потужність | 107 кс |
| Запас ходу | 230 км |
| Розмір АКБ | 374,65 кВт |
| DC зарядний пристрій | 120 кВт |
| Час заряду від зарядки | До 3 годин |
| Крутний момент | 280 НМ |
| Максимальна швидкість | 70 км/год |
| Привід | Задній |
| Кількість місць | 30/90 місць |
| Довжина | 11990 мм |
| Ширина | 2520 мм |
| Висота | 3280 мм |
| Кліренс | 160 мм |
| Споряджена маса | 9000 кг |

4. Сонячні батареї, вітряки.

Наша компанія співпрацює в багатьох напрямках по збереженню довкілля. При наявності земель енергетики (від 4 га) у громади можемо розглянути питання встановлення сонячних батарей та вітряків. Ми співпрацюємо з багатьма інвестиційними фондами та грантодавцями, та практично кожного тижня отримуємо нові пропозиції та запрошення участі в креативних проектах тож будемо раді мати інформацію від вас у зацікавленості. При наявності відповідних земель та пропозицій просимо їх додати до відповіді на дану комерційну пропозицію.



5. Розіграш Nissan Leaf , конкурс «Висади 10 дерев – виграй електромобіль».

ТОВ « Електро Альянс УА» є учасником багатьох екологічних проектів і запрошує долучитися Вас та Вашу громаду до конкурсу з озеленення вашого міста та України в цілому. На меті є висадження біля 10 млн дерев. Кожен бажаючий з 1 березня 2020 року по 31 травня 2020 висаджує 10 дерев – фотографується з ними, реєструється на нашому сайті - electroalliance.com.ua, приєднує фото і приймає участь у конкурсі, де головним призом є електромобіль – Nissan Leaf. Цей конкурс ми хотіли б провести за сприянням голови та Вашої міської ради. Всі організаційні та фінансові питання ми беремо на себе, від Вас потрібна наша спільна зустріч та поширення в місцевих ЗМІ (сайт міської ради) умов цього розіграшу.

Дякуємо, що ознайомилися з нашим проектом, чекаємо на вашу відповідь щодо зацікавленості в наших пропозиціях. Також пропонуємо організувати зустріч (голова міської ради (заступник), керівники КП, депутати, представники громадських організацій та ЗМІ) у вашому місті щодо обговорення співпраці (можливе підписання меморандуму) та популяризації конкурсу «Висади 10 дерев – виграй електромобіль».



Дякуємо за увагу, готові до співпраці!